

ポーラスアルミ/ポーラスアルミナ 真空吸着ロール/浮揚ロール

製品について

ロール形状の表面に多孔質材を用い、負圧によるエア透過時には吸着、正圧エアの透過時には浮揚というように使用します。

【吸着での使用例】

- シート状の製品を吸着させロールを回転させることにより、シートの巻き取りが可能。

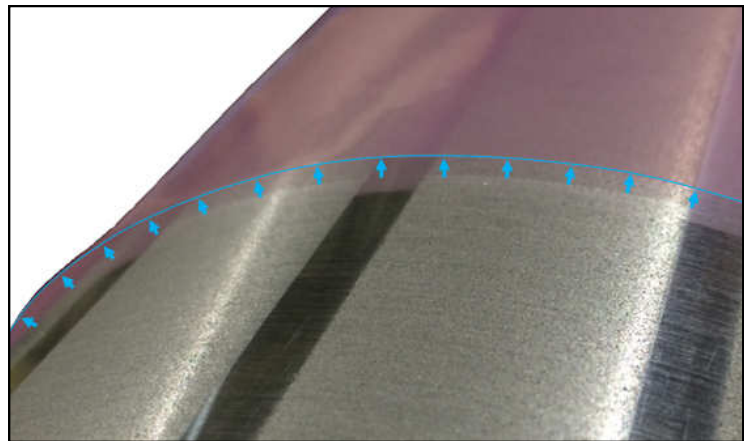
【浮揚での使用例】

- 正圧を掛けることによりシート状の製品を浮揚させ、ロールに対して非接触にてテンションをかけることが可能となる。
- 粘着性の素材の場合においても、ロールとは非接触の状態を作り出すことができる。

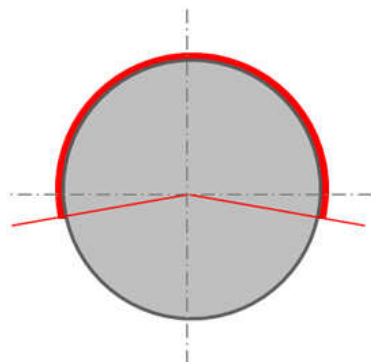
真空吸着ロール/浮揚ロール



製品寸法 Φ100 L=500 エア透過部215°



【フィルム浮揚状態】



※ エア透過部角、シャフト径、全長
共に任意設定可能

特性	単位	エア透過部 材質		
		CE 100 WHITE	BF 100 AL	MC 100 AL
密度	g/cm ³	1.7	1.8	1.7
ショア-D硬さ		80	81	82
曲げ強さ	N/mm ²	24	56	25
熱膨張係数	10 ⁻⁶ °C ⁻¹	20	30	34
熱変形温度 (DIN規格)	°C	100	108	108
平均孔径	μm	18	15	400
気孔率	%	20	15	26
空気透過量 (1bar, t=10, 1cm ² , 1min)	L	1.42	1.01	11.47
吸着力 (-0.85bar, t=10, 1cm ²)	N/mm ²	8.2	8.2	8.4

※ これら数値はメーカー発表の参考値となります。

【お問い合わせ先】

会社名 : 北斗株式会社

所在地 : 愛知県小牧市郷西町155番地

TEL : 0568-78-5577 FAX : 0568-78-5564

窓口担当 : 営業部 平田

E:mail : takuya.hirata@hokuto-co.com